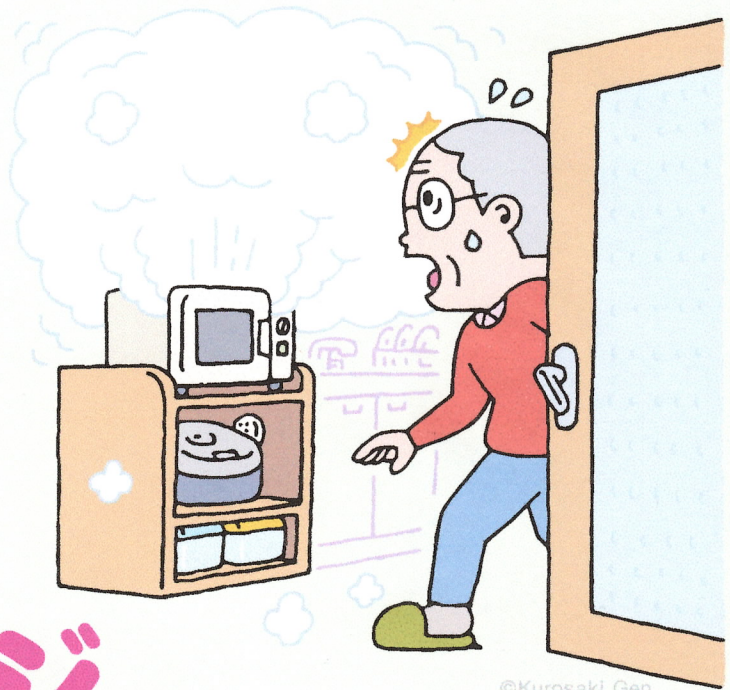


見守り 新鮮情報

事例1 サツマイモを容器に入れて電子レンジで加熱した。サツマイモがまだ固かったので、再度**自動ボタン**を押して加熱し、その場を**離れた**。戻って来たら部屋中が**煙だらけ**になっていた。
(70歳代 男性)

事例2 レトルトカレーを
食べようと思い、
外箱ごと温めたら**発火**
し、外箱が燃えてしまった。
いつも電子レンジ対応の
レトルトカレーを食べていた
ので同様にしたが、当該商
品の包装は**電子レンジ
対応**では**なかった**。
(70歳代 男性)

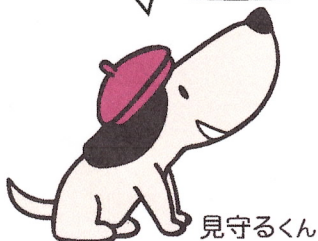


©Kurosaki Gen

電子レンジ 食品や容器・包装に合った加熱を!

ひとこと助言

様子を見ながら加熱!



見守るくん

- 食品が少量の場合や、根菜類など水分が少なめの食品では、急速に加熱が進み、煙が出たり発火したりすることがあります。手動で加熱時間を控えめに設定し、その場を離れず様子を見ながら加熱しましょう。
- 容器に入れて加熱する際は、電子レンジ対応の容器であるかを確認して使用することが大切です。
- レトルト食品や冷凍食品は、アルミ包装など電子レンジに対応していない包装の場合もあります。使用の際は電子レンジ対応包装であるかなど、表示を必ず確認してください。
- 食品カスや汚れは、発煙・発火の原因になります。こまめに掃除しましょう。
- 発煙・発火した際は、すぐに動作を停止させ、電源プラグを抜き、扉を開けずに収まるのを待ちましょう。