

# 「ココロ合せ♡チカラ合せ」 防災ネットワーク通信

あなたとご家族の生命を守る知見を備えましょう

向日葵はわが街のシンボル



2023 (令和5) 年10月 1 日 / 第71号

私ども防犯防災部は風早北部地域住民目線で柏市防災行政のチェック役に徹します。  
市長への提言を通じ柏市防災の改革・改善を目指します。

風早北部地域ふるさと協議会

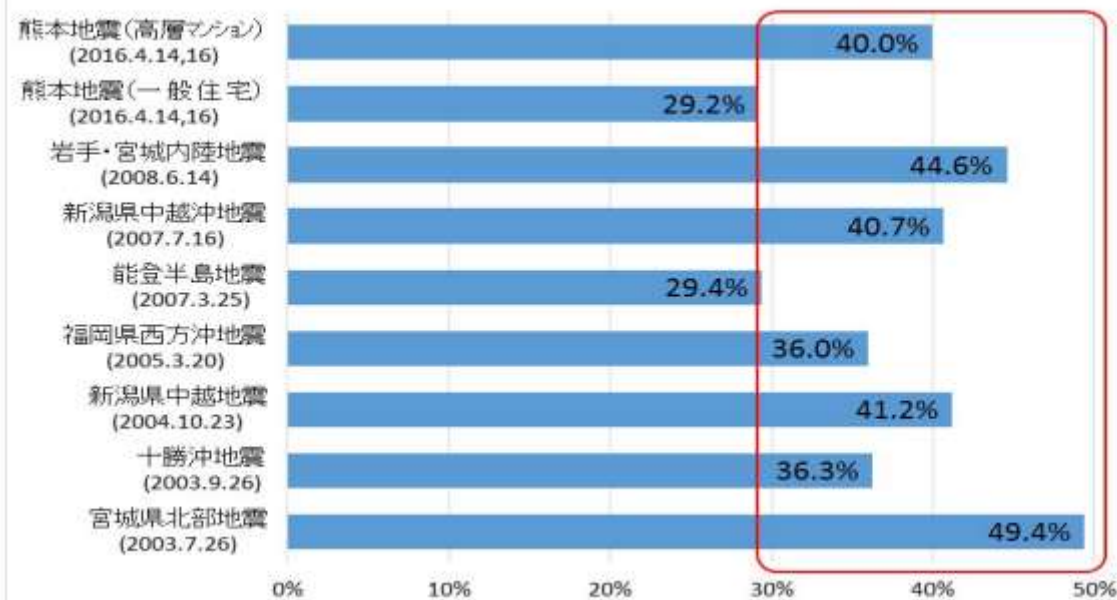
## 災害時に大怪我をしないことが大切です 柏市がこれを目指さないことに疑問

風早北部地域には大規模総合病院がなく、大規模災害時に医師や看護師がこの地域から居なくなる可能性が高まります。柏市がその対策として緊急時の医療施設の設置を目指していますが、それは達成困難と私たちは考えます。もっと現実を直視し、災害時に怪我人を出さない方向にかじ取りすべきです。

【2022年9月15日付本紙第49号参照】

発生確率が年々高まっている南海トラフ地震！ 明日にも大地震が発生するかもしれません。身の安全確保や、その後の避難には、家具の固定が必要です。さっそく屋内を点検し、家具などの転倒・落下防止対策を行いましょう。

地震のケガの原因の約30%~50%が、家具類の転倒・落下・移動によるものでした。



### 巨大地震！！ 我が家は丈夫かな？

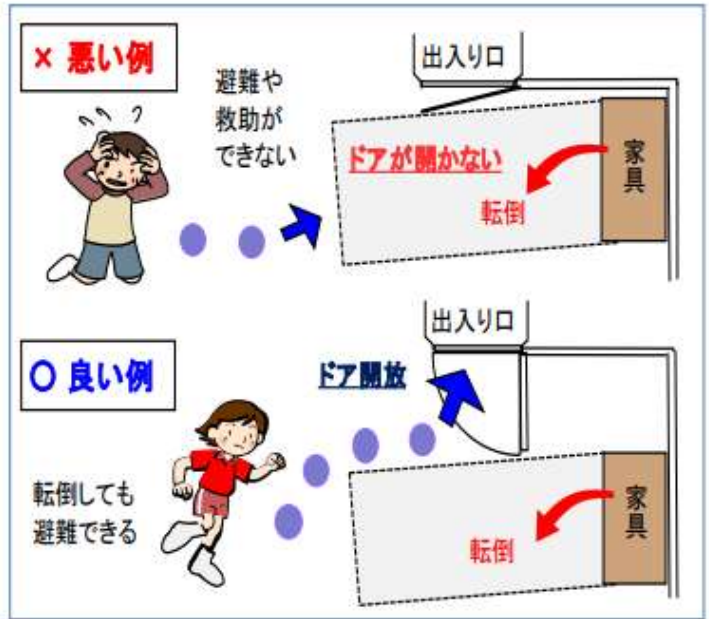
### 今一度点検してみよう！



徳島県防災・危機管理情報「安心とくしま」から引用。

## ステップ① 家具の配置を考えよう！

就寝場所や出入口から、家具を遠ざけるなど、配置を変えるだけでも、被害を軽減できるよ！



## ステップ② 家具を固定しよう！

いろいろな固定方法、固定器具があるよ！



### ポール式器具

ネジ止めすることなく、家具と天井の隙間に設置する棒状のタイプ



ガラスには「飛散防止フィルム」を貼りましょう

### ストッパー式器具

家具の前下部にくさび状に挟み込み、家具を壁側に傾斜させるタイプ



### L型金具

家具と壁を木ネジ・ボルトによって固定するタイプ



### チェーン式器具

家具等と壁にそれぞれネジ止めた金具をチェーンで結んだタイプ



大きな揺れで家具やその収納物が凶器となってあなたの身を襲ってきます。避難路をふさいで逃げ道を失う可能性も高まります。テレビが倒れて壊れることで、大切な情報手段を失います。

さあ今すぐにでも、家具の転倒防止策を講じましょう。一人で出来ない場合、有料でも専門業者に依頼しましょう。