

「ココロ合せ♡チカラ合せ」 防災ネットしょうなん

BOSAI Never Ending Tension~終わりなき緊張感

向日葵はわが街のシンボル



2024(令和6)年8月7日/臨時号外号

あなたとご家族の生命を守る知見を備えましょう

風早北部地域ふるさと協議会



この雨大丈夫?そんな時

キキクル

激しい雨風対策として・・・

気象庁のキキクルを活用しましょう

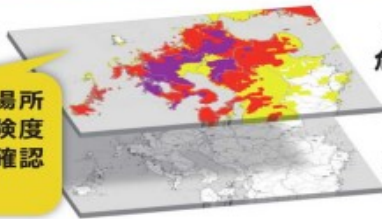
大雨・洪水警報の危険度分布

これから10月までは例年、大型台風や急激な気象変化での暴風雨の危険性が年間を通じもっとも高まる時期です。

住民個々で迫る危険を未然に察知し、命を守る適切な行動に繋がるよう、有用な情報としてキキクルを是非ご活用ください。今回は、佐賀地方気象台が作成したキキクルのパンフレットを当会が抜粋、加工しております(当会の責任で加工した内容をお知らせします)。

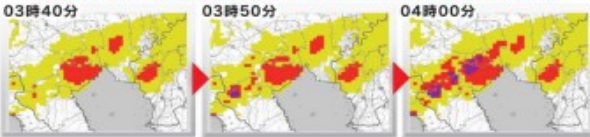
さいがい きけん ど
雨による災害の危険度を地図上に
リアルタイム表示

自分がいる場所
の災害の危険度
を地図上で確認
できます。



災害
危険度
+
地図

雨による災害の危険度が10分ごとに更新されます



※常に最新の情報を確認してください。

どし さいがい しんすい ぼうすい
土砂災害・浸水害・洪水害の3種類



どし
土砂キキクル



しんすい
浸水キキクル



ぼうすい
洪水キキクル

きけん ど
危険度を5段階に色分けして表示

高
危険度
低

- 黒 災害切迫 ← 重大な災害が発生または切迫している
- 紫 危険 ← 重大な災害がいつ発生してもおかしくない
- 赤 警戒
- 黄 注意
- 白 今後の情報等に留意

※洪水キキクルの「今後の情報等に留意」は水色表示となっています。



キキクル閲覧サイト



キキクル案内動画
佐賀地方気象台作成



使おう!

キキクル

おお あめ こうすい けいほう きけん ど ぶんぶ
大雨・洪水警報の危険度分布

アニメも
見てね

左
QR
コード



ゴロロー

はれるん

かっちゃん

防災ネットしょうなん
2024年8月3日付臨時号外号

裏面はキキクルパンフレットです。