

1 犯罪発生分析

【刑法犯認知件数】

令和6年7月末現在の刑法犯認知件数は1,522件で前年同期比63件増加しており、中でも自転車盗が増加しています。

【重要犯罪・粗暴犯】

重要犯罪認知件数は21件で前年同月比2件減少、暴行や傷害等の粗暴犯は126件で前年同月比17件増加しています。

【窃盗犯】

刑法犯認知件数1,522件の8割を窃盗犯が占め、自転車盗、車上ねらい、万引きが増加しています。

○侵入窃盗

侵入窃盗は96件で、前年同期比5件減少しているものの、住宅を対象とした被害は依然として発生しており、高止まりの状況が続いています。

○乗り物盗

乗り物盗437件で前年同期比21件増加しており、特に自転車盗が64件増と急増しています。

7月中は自動車盗が3件発生し、いずれもキー抜きで完全施錠でした。自転車盗が73件発生し、半数以上が無施錠でした。

○非侵入窃盗（出入り自由な場所での窃盗）

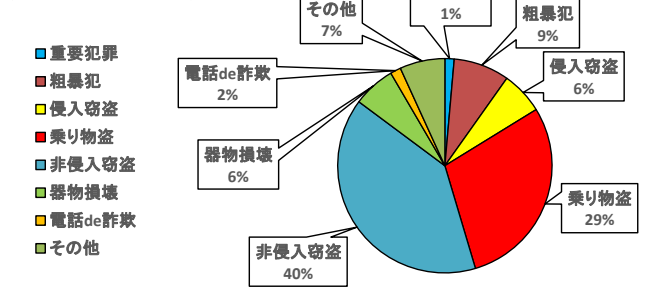
非侵入窃盗は596件で前年同月比32件増加しており、中でも車上ねらいが増加傾向にあります。

区分	R5年中	R6.7末	R5.7末	比較
総数	2,493	1,522	1,459	63
重要犯罪(※1)	38	21	23	-2
粗暴犯(※2)	172	126	109	17
窃盗犯	1,869	1,129	1,081	48
侵入窃盗	165	96	101	-5
住宅対象	69	33	40	-7
その他	96	63	61	2
乗り物盗	771	437	416	21
自動車盗	64	25	39	-14
オートバイ盗	93	27	56	-29
自転車盗	614	385	321	64
非侵入窃盗	933	596	564	32
ひったくり	7	1	5	-4
車上ねらい	114	76	64	12
部品ねらい	65	42	48	-6
万引き	384	244	224	20
その他	363	233	223	10
器物損壊	124	96	71	25
電話de詐欺	91	24	71	-47
その他	199	126	104	22

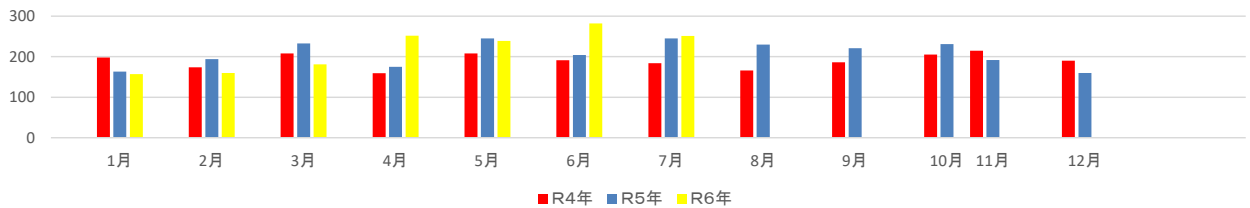
※1 重要犯罪～殺人、強盗、放火、不同意性交等、略取誘拐、不同意わいせつ

※2 粗暴犯～暴行、傷害、脅迫、恐喝等

発生割合(R6.7現在)



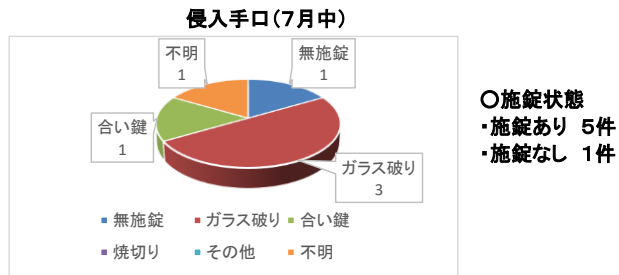
刑法犯認知件数の推移



	1月	2月	3月	4月	5月	6月	7月	8月	9月	10月	11月	12月	7月末小計	合計
R4年	198	174	208	159	208	191	184	166	186	205	215	190	1,322	2,284
R5年	163	194	233	175	245	204	245	230	221	231	192	160	1,459	2,493
R6年	157	160	181	252	239	282	251						1,522	1,522

2 防犯対策

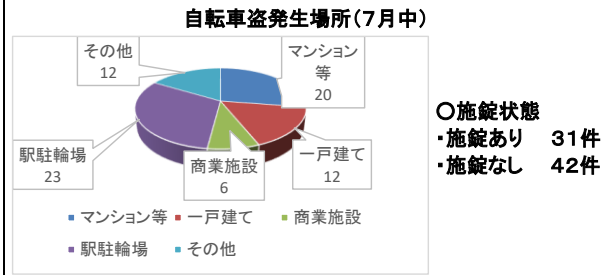
(1) 侵入窃盗 (住宅対象)



7月中は6件発生し、ガラスを割られる等の手口での被害が増加しています。

在宅時であっても出入口や窓の施錠を確実にし、施錠だけで防げない手口には、補助錠や防犯アラームなどのグッズが有効になりますので活用しましょう。

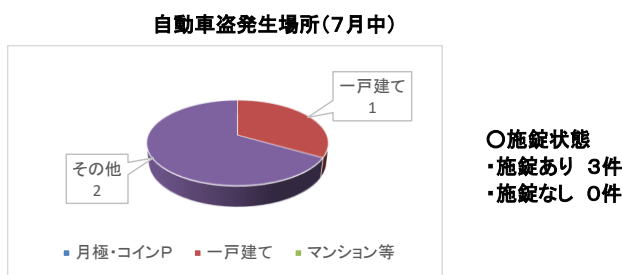
(2) 自転車盗



7月中は73件発生し、駐駐輪場内、マンション等での盗難被害が多く見られました。被害の半数以上は無施錠での被害となっています。

自宅に駐輪する際も、出先で駐輪する際も、必ず施錠をし、2つの鍵(ツーロック)で盗難被害を防ぎましょう。

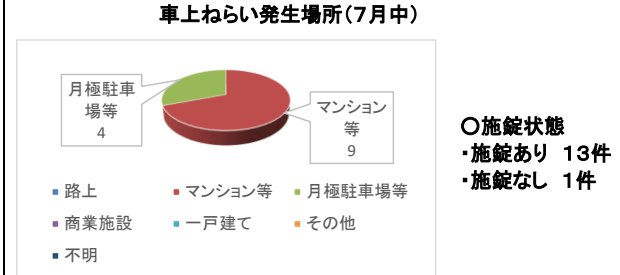
(3) 自動車盗



7月中は3件発生し、完全施錠の車が被害に遭っています。

車両の盗難を防ぐために、ハンドルロックやタイヤロックを活用したり、スマートキーの電波を狙われる被害もあることから、電波を遮断できるケースに入れたり、玄関付近に置かないなどの被害防止対策を講じましょう。

(4) 車上ねらい



7月中は14件発生しています。車両を離れる時は車内に貴重品や現金を残さず、肌身離さず持ち歩きましょう。また、工具やゴルフバック等を車両内に放置することもやめましょう。駐車の際は、少しの時間でも必ず施錠をして、窓の閉め忘れにも気をつけましょう。

3 電話d e 詐欺の状況

(1) 柏署管内発生状況

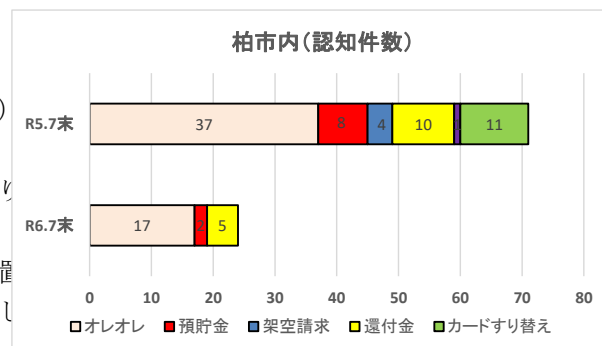
被害件数：24件 (前年同期比-47件)

被害額：約7,870万円 (前年同期比-約8,130万円)

(2) 特徴

7月中は7件発生し、主な手口はオレオレ詐欺になります。

引き続き、留守番電話設定、迷惑電話対策機の設置などの詐欺犯人と話さないための防犯対策を講じましょう。



千葉県警察メールマガジン登録受付中!
《ちば安全・安心メール》



登録は、下記QRコードもしくは県警ホームページからお願いします。



【県警ホームページ】(ポリスネット・千葉)

<https://www.police.pref.chiba.jp/mailmagazine/>